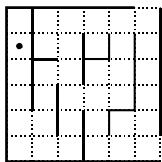
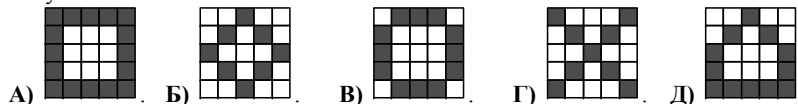


6. Робот (обозначен точкой) находится в лабиринте. Какую из предложенных программ ему надо выполнить, чтобы выйти за пределы лабиринта?



- А) 4 раза ↓, 2 раза →, 5 раз ↑, 2 раза →, 3 раза ↓, 1 раз ←, 2 раза ↓, 2 раза →, 3 раза ↑.
 Б) 4 раза ↓, 1 раз →, 3 раза ↑, 1 раз →, 2 раза ↑, 3 раза →, 4 раза ↓, 1 раз ←, 1 раз ↓.
 В) 3 раза ↓, 1 раз →, 2 раза ↑, 1 раз →, 1 раз ↓, 1 раз →, 2 раза ↓, 2 раза →, 4 раза ↑.
 Г) 3 раза ↓, 1 раз →, 2 раза ↑, 1 раз →, 1 раз ↓, 2 раза →, 3 раза ↑, 1 раз →, 1 раз ↑.
 Д) 4 раза ↓, 2 раза →, 5 раз ↑, 2 раза →, 3 раза ↓, 1 раз ←, 2 раза ↓, 1 раз →, 1 раз ↑.

7. Закрасьте все квадратики с числами больше 5. Какая картинка у вас получилась?



5	9	8	6	5
8	1	4	2	7
7	3	2	4	9
6	4	1	3	8
5	7	9	6	5

8. На железнодорожный вокзал в один день прибывают поезда из многих городов. Так, поезд из Варшавы приходит без четверти полдень, из Москвы поезд прибывает в половине двенадцатого. За двадцать минут до полудня в Минск прибывает поезд из Гомеля. В четверть первого приезжает поезд из Калининграда. Из Симферополя пассажирский состав приходит без десяти минут двенадцать. Из какого города поезд пребывает раньше всех?

- А) Из Гомеля. Б) Из Москвы. В) Из Варшавы. Г) Из Симферополя. Д) Из Калининграда.

9. Какое из устройств не является разновидностью компьютера?

1 – Моноблок; 2 – Неттоп; 3 – Ноутбук; 4 – Планшет.

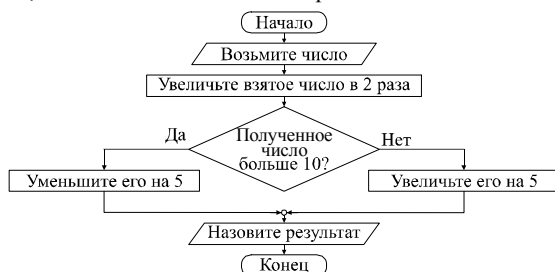
- А) Все являются. Б) 1. В) 2. Г) 3. Д) 4.

10. Моноблок – это ...

- А) мобильный телефон, оснащенный мощной операционной системой.
 Б) персональный компьютер, собранный в одном корпусе с монитором.
 В) портативное запоминающее устройство.
 Г) устройство, преобразующее графический образ, хранящийся как содержимое памяти компьютера, в форму, пригодную для дальнейшего вывода на экран монитора.
 Д) сложная многослойная печатная плата, являющаяся основой построения вычислительной системы (компьютера).

11. Какой результат получится, если выполнить алгоритм по блок-схеме, взяв число 7?

- А) 5. Б) 9. В) 12.
 Г) 14. Д) 19.



12. Для кодирования сообщений был создан шифр, в котором каждой букве соответствует пятиразрядное двоичное число, указанное в таблице.

П	Н	Л	Т	О	Р	Е	И
10001	11001	10101	10011	10111	11011	11101	11111

При кодировании сообщения получена следующая последовательность:

1000110101101111001110011110111011.

Какое сообщение было зашифровано?

- А) ПРИНТЕР. Б) ПЛОТТЕР. В) ТОРРЕНТ. Г) ЛОГОТИП. Д) ПЛОТИНА.

13. Нолик на занятиях в школе фиксиков изучал различные способы кодирования информации. В качестве домашнего задания ему было поручено придумать свой особенный способ кодирования. Наш герой не заставил себя долго ждать и придумал, что для кодирования слов необходимо перед каждой гласной буквой вставлять букву «А», а после каждой согласной буквы добавлять букву «Н». Какое слово закодировал Нолик, если после его кодирования получился следующий набор символов?

ПНРНАОЦНАЕСНСНАОРН

- А) ПРОЦЕСС. Б) ПРОЦЕССИЯ. В) ПРОЦЕНТ. Г) ПРОЦЕДУРА. Д) ПРОЦЕССОР.

14. Если при наборе текста в текстовом редакторе все буквы отображаются в виде прописных, то это означает, что перед набором текста была нажата клавиша ...

- А) Caps Lock. Б) Alt. В) Num Lock. Г) Ctrl. Д) F1.

15. Расшифруйте название устройства, передвигаясь по схеме 1, используя маршрут из схемы 2.

- А) ТЕЛЕВИЗОР.
 Б) КОМПЬЮТЕР.
 В) ТЕТРАДЬ.
 Г) ТЕЛЕФОН.
 Д) ТОРТ.

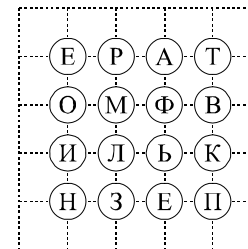


Схема 1

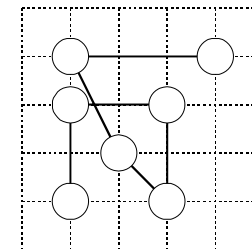
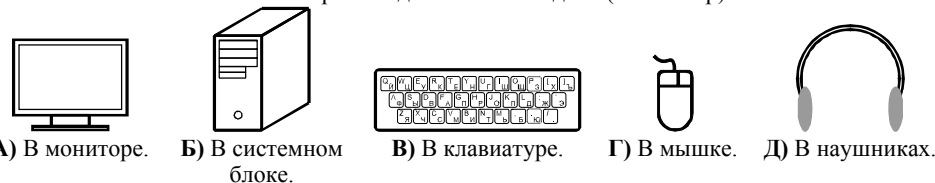


Схема 2

16. В какой части компьютера находится жёсткий диск (винчестер)?



- А) В мониторе. Б) В системном блоке. В) В клавиатуре. Г) В мышке. Д) В наушниках.

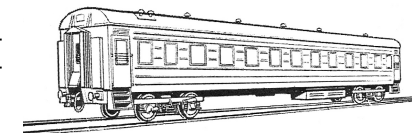
17. Графический редактор – это ...

- А) программа для создания мультфильмов.
 Б) программа для составления компьютерных программ.
 В) программа для создания и обработки изображений.
 Г) программа для записи музыки.
 Д) программа для решения математических задач.

18. Какая программа является текстовым редактором?

- А) Microsoft Power Point. Б) Internet Explorer. В) Microsoft Excel.
 Г) Paint Net. Д) Microsoft Word.

19. Запишите слово, которое обозначает название изображения на рисунке. Выполните с записанным словом следующие действия:



- 1) переставьте местами первые две буквы;
 2) последнюю букву в слове замените на букву, которая находится в двух шагах до этой буквы в алфавите;
 3) вторую букву сделайте равной последней букве в слове.

Полученное слово означает язык программирования 60-70-х годов, который назывался:

- А) Алгол. Б) Паскаль. В) Бейсик. Г) Си. Д) Ассемблер.